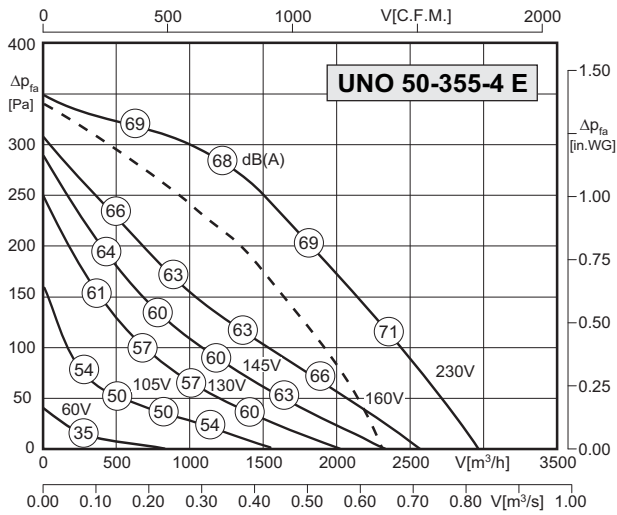





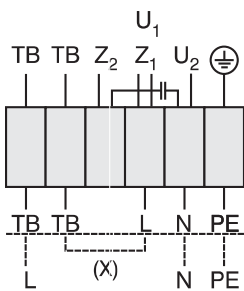


- Установка в любом положении
- Высоко эффективное рабочее колесо с лопатками, загнутыми назад
- Легкая настройка и регулировка системы вентиляции
- Ступенчатое регулирование
- Лёгкий монтаж
- Низкий уровень шума
- Возможность выброса воздуха в любом направлении



Typ / Type: UNO-50-355-4 E		Art.-Nr. / Art.-No. : F08-35503	
U	230V (50Hz)	Δp_{fa} min	- Pa
P ₁	0.29 kW	ΔI	11 %
I _N	1.25 A	I _A / I _N	2.0
n	1325 min ⁻¹		IP54
C _{400V}	6 μ F		01.024
t _R	55 °C		32 kg

LWA _{rel} A-bewertet bei V=0,5*V _{max} LWA _{rel} A-weighted at V=0,5*V _{max}	fM [Hz]						
	125	250	500	1K	2K	4K	8K
LWA ₂ [dB(A)] Gehäuse / casing	-8	-4	-5	-10	-15	-26	-29
LWA ₅ [dB(A)] Ansaugseite / inlet side	-13	-9	-4	-6	-9	-13	-24
LWA ₆ [dB(A)] Ausblasseite / outlet side	-12	-11	-5	-5	-8	-12	-25



U₁ коричневый
 U₂ синий
 Z₁ черный
 Z₂ оранжевый
 TB белый
 PE желто-зеленый

